



IN ALL  
WE TRUST  
*Por un consumo responsable*

ILUNKA  
ESTRATEGIA SUSTENTABLE

# Grupo Share Your Kin Informe de acciones 2022



# Contenido

Palabras de la Directora General y Fundadora .....	01
Carta de apoyo a los Diez Principios del Pacto Mundial de las Naciones Unidas .....	02
Grupo Share Your Kin y su modelo de transformación .....	03
Misión y Visión .....	04
Principios que nos rigen .....	05
Nuestro propósito .....	06
Los Diez Principios del Pacto Mundial de las Naciones Unidas en Grupo Share Your Kin .....	07
Grupo Share Your Kin y los derechos humanos .....	08
Grupo Share Your Kin y los estándares laborales .....	09
Grupo Share Your Kin y el medio ambiente .....	11
Grupo Share Your Kin y la anticorrupción .....	12
Grupo Share Your Kin y su compromiso con los Objetivos de Desarrollo Sostenible .....	13
<b>Ilunka .....</b>	<b>15</b>
¿Quiénes somos? .....	15
¿Qué hacemos? .....	15
<b>Nuestro trabajo .....</b>	<b>16</b>
Evaluación y asesoría .....	16
¿Cómo lo hacemos? .....	17
<b>Plataforma Digital ILUNKA .....</b>	<b>19</b>
<b>Clientes .....</b>	<b>21</b>
<b>In All We Trust .....</b>	<b>22</b>
¿Quiénes somos? .....	22
¿Por qué nace IAWT? .....	22
Misión .....	22
Visión .....	22
Valores .....	22

<b>In All We Trust</b> .....	<b>22</b>
¿Qué hacemos? .....	23
¿Cómo lo hacemos? .....	23
<b>Nuestro trabajo</b> .....	<b>24</b>
Categorías .....	24
Aliados (as) .....	24
Causas beneficiadas .....	24
Trusties .....	24
<b>Nuestra propuesta de valor</b> .....	<b>25</b>
<b>Valor agregado para nuestros aliados y aliadas</b> .....	<b>25</b>
<b>Nuestros aliados y aliadas</b> .....	<b>26</b>
<b>Nuevos aliados y aliadas</b> .....	<b>28</b>
<b>Manifiesto</b> .....	<b>29</b>
<b>Colaboraciones</b> .....	<b>30</b>
<b>Clientes corporativos</b> .....	<b>32</b>
<b>Grupo Share Your Kin</b> .....	<b>33</b>
<b>Políticas y procedimientos GSYK</b> .....	<b>33</b>
Código de ética .....	33
Acuerdo para el trabajo desde casa GSYK .....	34
Lineamientos de capacitación .....	34
Mecanismo de atención a denuncias .....	35
Sistema de supervisión y sanciones por la ombudswoman .....	36
Convenio de confidencialidad y disposiciones legales .....	37
Programa de difusión ambiental .....	37
<b>Alianzas</b> .....	<b>38</b>
<b>Miembros</b> .....	<b>41</b>
<b>Colaboraciones y eventos</b> .....	<b>44</b>
<b>Comunicación</b> .....	<b>47</b>
<b>Presencia en medios</b> .....	<b>48</b>
<b>Nuestra trayectoria</b> .....	<b>49</b>

## Palabras de la Directora General y Fundadora

Dos de los mayores aprendizajes obtenidos por el equipo en los últimos meses están relacionados con la capacidad de adaptación y tolerancia al cambio. Puedo decir con orgullo que a pesar de la pandemia los resultados han sido extraordinarios. El crecimiento, la evolución y la visión del equipo se han transformado significativamente. Quiero reconocer lo que colaboradores/as, proveedores, aliados, clientes y amigos/as de Share Your K-in hemos logrado en conjunto. Ha sido un trabajo en equipo basado principalmente en la confianza y la voluntad. No solo hemos demostrado una férrea voluntad por ser agentes de cambio para nuestro país, sino que constantemente hemos buscado la forma de atraer e inspirar a más #RockstarsEnSostenibilidad. Cada una de las empresas con las que colaboramos se ha convertido en parte de nuestra gran familia de #EmpresasIlunka, las cuales están dispuestas a ceder parte de su propio bien en favor de un beneficio mayor. Porque eso es para nosotros el Desarrollo Sustentable, es una visión, una mentalidad, es consciencia.

Palabras como resiliencia, perspectiva, innovación y democratización se convirtieron en mantra y se materializaron en una renovación completa de la oferta que tenemos ahora para nuestros clientes y aliados. En estos últimos meses tuvimos grandes satisfacciones, nos aventuramos en el nacimiento de IN ALL WE TRUST que ahora es un proyecto en camino a ser una empresa social con +36 aliados y +210 productos que visibilizan el trabajo de familias, artesanos, emprendedores socio-ambientales y pequeños productores.

También nació PDIES (Plataforma Digital Ilunka), un espacio para la democratización de la sostenibilidad, la cual ha llegado a +200 personas en tan solo un par de meses.

Finalmente, ILUNKA, nuestra agencia de consultoría, también ha logrado adaptarse a los cambios, además, en el último año, ha colaborado con empresas y fondos de inversión en sus estrategias de sostenibilidad y de ESG (Environmental, Social and Governance).

A estos logros quiero sumar la importante participación, esfuerzo y colaboración de quienes han formado parte del equipo. Ha sido un honor ser una puerta abierta y arropar a las y los integrantes del programa Jóvenes Construyendo Futuro, y ser parte de su primera experiencia laboral.

Sin embargo, esta es solo una breve mención a las grandes acciones y resultados que nos gustaría darte a conocer. La verdad es que ningún reporte podría plasmar el esfuerzo, actitud y voluntad que hemos puesto en cada decisión y en cada paso.

Te invito a conocer más a detalle lo que hacemos, nuestros planes para el siguiente periodo y, ¡súmate a nosotras!

**Adriana Pulido Sandoval**



# Carta de apoyo a los Diez Principios del Pacto Mundial de las Naciones Unidas

Ciudad de México, a 25 de noviembre de 2022

A nuestras partes interesadas:

Me complace confirmar que SHARE YOUR KIN S.C. reafirma su respaldo a los Diez Principios del Pacto Mundial de las Naciones Unidas en materia de Derechos humanos, Estándares laborales, Medio ambiente y Anticorrupción.

En nuestra comunicación sobre el progreso (COP) así como en el presente informe, describimos nuestras acciones para mejorar continuamente la integración del Pacto Mundial y sus Principios en nuestra estrategia de negocios, cultura y operaciones diarias. También nos comprometemos a compartir esta información tanto con nuestras partes interesadas, y al público en general a través de nuestros principales canales de comunicación.

Atentamente,

**Mtra. Adriana Pulido Sandoval**  
**Fundadora y Directora General**

# Grupo Share Your Kin y su modelo de transformación

Grupo Share Your Kin (GYSK) se conforma por tres organizaciones, cada una alineada en sus objetivos y metas con la Sostenibilidad y la Responsabilidad Social. Se estructura de la siguiente manera:



## Nuestra misión

Propiciar la participación activa de empresas y personas en favor de un mundo más equilibrado y con bienestar para todas y todos a través de propuestas innovadoras e inspirar para fomentar la colaboración y la generación de conciencia en favor de decisiones que promuevan el Desarrollo Sustentable.

## Nuestra visión

Transformar el sistema de manera positiva incidiendo en las empresas, personas y las decisiones de consumo.

share your **kin**

ILUNKA  
ESTRATEGIA SUSTENTABLE

IN ALL  
**WE TRUST**  
*Por un consumo responsable*

# Principios que nos rigen

- **Bien común**

Nos rige el principio del todo, entendemos el mundo como un espacio de interconexión en donde si mantenemos el orden en todas las esferas (social, ambiental y económica) podremos vivir en armonía.

- **Practicidad**

Nuestra capacidad de análisis nos permite rápidamente entender el contexto para proponer soluciones, conservando el equilibrio entre costo, instrumentación e impacto.

- **Resiliencia**

Creemos en la capacidad de resiliencia como un ciclo entre hacer, aprender y reinventarse. Es lo que mantiene vivo nuestro espíritu y frescas las ideas.

- **Sentido de trascendencia**

Nuestras acciones y mensajes hacen un llamado a la conciencia, a la colaboración, al sentido de pertenencia y de trascendencia de las personas.





# Nuestro propósito

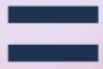
## Personas, empresas y consumo

Nuestro propósito es dar a conocer nuestro modelo de transformación del sistema, su filosofía y cómo éste conecta con la razón de ser, origen y propósito de cada marca.

Desde un enfoque sistémico, entender la transformación como un asunto multifactorial, siendo indispensable la necesidad de concebir el cambio como una oportunidad basada en la adaptación.

## Filosofía de cambio

- Colaboración y liderazgo.
- La modernización y adaptación a través de un constante cambio de la regulación-legislación.
- El cambio de enfoque del sistema financiero, de consumo y producción.
- Una toma de decisiones basada en el bien común
- La internalización de conceptos como la empatía, ceder parte del beneficio propio, la redistribución en aras de la disminución de las desigualdades.
- Migrar del enfoque de crecimiento al enfoque de desarrollo sin crecimiento (desarrollo sostenible).
- Entendimiento del cruce entre los recursos del medio ambiente, derechos humanos, descomposición del tejido social y límites del crecimiento.
- La sociedad de costo marginal cero: la producción de bienes que ya “no cuesta” debido a la tecnificación de los procesos, por ende, una guerra de precios basada en valores intangibles, muchas veces inútiles.
- Urgente necesidad de visibilizar las externalidades del consumo: huella social, huella ambiental.
- La urgente necesidad de conexión con la vida interna de las personas, sus miedos y deseos. Sentido de trascendencia, sentido de pertenencia, experiencia de la felicidad. Generación de conciencia.



DERECHOS  
HUMANOS



ESTÁNDARES  
LABORALES



MEDIO AMBIENTE



ANTICORRUPCIÓN

# Los Diez Principios del Pacto Mundial de las Naciones Unidas en Grupo Share Your Kin

En materia de:

- Derechos humanos
- Estándares laborales
- Medio ambiente y
- Anticorrupción



Pacto Global  
Red México

share your  
**kin**

IN ALL  
**WE TRUST**  
Por un consumo responsable

ILUNKA  
ESTRATEGIA SUSTENTABLE

# Grupo Share Your Kin y los derechos humanos



## DERECHOS HUMANOS

**Principio 1. Las empresas deben apoyar y respetar la protección de los Derechos Humanos fundamentales reconocidos internacionalmente, dentro de su ámbito de influencia.**

**Principio 2. Las empresas deben asegurarse de que sus empresas no son cómplices en la vulneración de los Derechos Humanos.**

Desde GSYK apoyamos y respetamos el cumplimiento y protección de los derechos humanos expresados en la Declaración Universal de Derechos Humanos y la Declaración de la Organización Internacional del Trabajo relativa a los principios y derechos fundamentales en el trabajo y todas las leyes mexicanas aplicables.

No toleramos ni toleraremos ninguna violación a los derechos humanos en nuestro equipo de trabajo ni en nuestras relaciones con otras organizaciones o personas. Establecimos un proceso único de atención y seguimiento a denuncias por actos de violencia, violación de derechos humanos, acoso y/o hostigamiento sexual, faltas al código de ética y actos de corrupción.

### Actividades

- Durante los tres últimos años, proporcionamos condiciones de trabajo seguras y saludables para todas las personas colaboradoras, a través de la flexibilidad de trabajo desde casa.
- Procesos de contratación/vinculación sin distinción de género.
- Sistema de puertas abiertas para la denuncia de violación de derechos humanos dentro de la organización.
- GYSK cuenta con la figura de Ombudswoman para la resolución de denuncias.
- Charlas sobre los mecanismos de atención a denuncias, lenguaje inclusivo y no discriminatorio en la organización.

### Resultados

- 3 políticas en materia de Derechos Humanos
- 2 charlas sobre Derechos Humanos

# Grupo Share Your Kin y los estándares laborales



## ESTÁNDARES LABORALES

**Principio 3. Las empresas deben apoyar la libertad de afiliación y el reconocimiento efectivo del derecho a la negociación colectiva.**

**Principio 4. Las empresas deben apoyar la eliminación de toda forma de trabajo forzoso o realizado bajo coacción.**

**Principio 5. Las empresas deben apoyar la erradicación del trabajo infantil.**

**Principio 6. Las empresas deben apoyar la abolición de las prácticas de discriminación en el empleo y la ocupación.**

En GSYK reconocemos que la negociación colectiva es un medio de alcanzar soluciones favorables y productivas en las relaciones entre trabajadores y empleadores que pueden ser conflictivas. Estamos comprometidas y comprometidos a tomar las medidas apropiadas cuando se produzcan abusos, violaciones, faltas al código de ética y actos de corrupción de cualquier tipo en su entorno.

Apoyamos y respetamos el cumplimiento y protección de los derechos fundamentales en el trabajo y todas las leyes mexicanas aplicables incluyendo la prohibición del trabajo infantil en nuestra organización y promoviendo con nuestros grupos de interés la erradicación del trabajo para personas cuando son demasiado jóvenes para trabajar o participan en actividades peligrosas que pueden comprometer su desarrollo físico, mental, social o educativo.

Todas las personas que colaboran en GSYK merecen un espacio laboral seguro, libre de acoso y discriminación. No toleramos ningún tipo de acoso o discriminación. Cada persona del equipo es responsable de mantener relaciones respetuosas con sus compañeras/os, aliadas/os y/o colaboradoras/es.



**Pacto Global**  
Red México



# Grupo Share Your Kin y los estándares laborales

## Actividades

- Mecanismo de atención a denuncias para las personas colaboradoras.
- Todas las personas colaboradoras de GSYK tienen a su disposición los términos y condiciones de la prestación de sus servicios, la naturaleza voluntaria de la relación de dependencia y la libertad de renunciar.
- GSYK no utiliza la aplicación de requisitos laborales de manera tal que resulten desventajosos para ciertos grupos.



En GSYK sabemos que la juventud es un factor fundamental para lograr una sociedad más justa, inclusiva y sostenible. Estamos muy orgullosas de que nuestro equipo se fortalezca con las habilidades y entusiasmo de la juventud, por lo que participamos activamente en el programa de Jóvenes Construyendo el Futuro.

## Resultados

10 personas colaboran en GSYK de las cuales 8 son mujeres  
4 jóvenes con poca experiencia colaboran en GSYK  
0 personas menores de edad colaboran en GSYK



Pacto Global  
Red México



# Grupo Share Your Kin y el medio ambiente



## MEDIO AMBIENTE

**Principio 7. Las empresas deberán mantener un enfoque preventivo que favorezca el Medio Ambiente.**

**Principio 8. Las empresas deben fomentar las iniciativas que promuevan una mayor responsabilidad ambiental.**

**Principio 9. Las empresas deben favorecer el desarrollo y la difusión de las tecnologías respetuosas con el Medio Ambiente.**

Reconocemos la protección y conservación del medio ambiente como parte de nuestro compromiso; por eso, hacemos partícipes a nuestras y nuestros colaboradores de nuestra política y acciones ambientales.

Respetamos las leyes de carácter ambiental que rigen en nuestro giro y comunidad; y lo hacemos extensivo con nuestro personal, clientes y proveedores.

En GSYK alentamos a nuestros clientes a implementar tecnologías limpias y que optimicen los recursos.

### Actividades

- Durante el último año asesoramos y acompañamos en la implementación de estrategias corporativas en sostenibilidad, con la que más de 14 empresas ya consideran aspectos ambientales en su modelo de negocio.
- Comunicación en las redes sociales de la organización promoviendo con las empresas a tomar medidas para la prevención de daños medioambientales.
- En las labores de GSYK no se imprimen documentos a menos que sea necesario y promueve el desecho de “basura digital” para disminuir la huella de carbono.

### Resultados

3 políticas en materia de aspectos ambientales

7 participaciones en espacios dirigidos a diversos públicos sobre economía circular, estrategias de descarbonización, cumplimiento verde, mercado financiero y cambio climático.



**Pacto Global**  
Red México



# Grupo Share Your Kin y la anticorrupción



## ANTICORRUPCIÓN

**Principio 10. Las empresas deben trabajar contra la corrupción en todas sus formas, incluidas extorsión y soborno.**

GSYK prohíbe a todas las personas que colaboran en el equipo prometer o proporcionar cualquier cosa de valor a cualquier tercero para obtener una ventaja indebida o influenciar indebidamente cualquier decisión. También prohibimos aceptar o exigir cualquier cosa de valor para influenciar nuestra toma de decisiones en nombre de GSYK.

### Resultados

0 Casos sobre corrupción entre personal, proveedores o clientes



Pacto Global  
Red México



IN ALL  
WE TRUST  
Por un consumo responsable









ILUNKA  
ESTRATEGIA SUSTENTABLE



# Grupo Share Your Kin y su compromiso con los Objetivos de Desarrollo Sostenible





<b>¿Cómo contribuye GSYK con los ODS?</b>	<b>5</b> IGUALDAD DE GÉNERO 	<b>8</b> TRABAJO DECENTE Y CRECIMIENTO ECONÓMICO 	<b>9</b> INDUSTRIA, INNOVACIÓN E INFRAESTRUCTURA 	<b>10</b> REDUCCIÓN DE LAS DESIGUALDADES 	<b>12</b> PRODUCCIÓN Y CONSUMO RESPONSABLES 	<b>13</b> ACCIÓN POR EL CLIMA 	<b>16</b> PAZ, JUSTICIA E INSTITUCIONES SÓLIDAS 	<b>17</b> ALIANZAS PARA LOGRAR LOS OBJETIVOS 
<p>En GSYK contribuimos a erradicar todas las formas de discriminación contra todas las mujeres y las niñas en todo el mundo, contamos con un <b>mecanismo de atención a denuncias</b> bajo un <b>sistema de supervisión y sanciones por la ombudswoman</b> que atiende y da seguimiento a las denuncias por actos de violencia, violación de derechos humanos, acoso y hostigamiento sexual, faltas al código de ética y actos de corrupción.</p>	○	○		○				
<p>Generamos conciencia y promovemos el <b>consumo local, responsable y sustentable</b> a través de una amplia <b>red de aliados</b> que ofrecen gran diversidad de productos socialmente responsables, que han sido seleccionados y evaluados bajo un instrumento completo que garantiza su <b>calidad, impacto y beneficios sociales - ambientales</b>. Adicionalmente, contamos con una política de compras responsables.</p>		○		○	○	○		○
<p>A través de las compras colectivas, promovemos la <b>inclusión social y económica</b> de las personas, sin importar la edad, sexo, discapacidad, raza, etnia, origen, religión o situación económica u otra condición, facilitamos el acercamiento a bienes y servicios de organizaciones responsables y empatizamos con el productor.</p>	○	○		○	○			○
<p>Trabajar con integridad es fundamental para Grupo Share Your Kin, si detectamos que alguna situación o proceso va en contra de la sostenibilidad, derechos humanos o hay repercusiones sociales, éticas, ambientales, entre otras, nuestro <b>compromiso ético</b> es comunicar y dar una solución apropiada.</p> <p>Nuestro <b>código de ética</b> permite identificar, así como rechazar cualquier acto que pudiera ser o relacionarse con sobornos, desvío de recursos, abuso de funciones, colusión, conspiración para cometer actos de corrupción, tráfico de influencias, enriquecimiento oculto, obstrucción de la justicia, uso ilegal de la información falsa o confidencial y/o nepotismo. Asimismo, nos aseguramos, antes de tener relación con algún grupo de interés, de que sea respetable y no haya incurrido en actos o posibles actos de corrupción.</p>		○				○	○	
<p>Reducir considerablemente la corrupción y el soborno en todas sus formas Fomentamos el empleo pleno y productivo y decente para las mujeres y los hombres, incluidos los jóvenes, así como la igualdad de remuneración por trabajo de igual valor, además promovemos un entorno de trabajo seguro y sin riesgos para todo el personal a través de nuestro <b>acuerdo para el trabajo desde casa GSYK</b>.</p>		○	○					



# ILUNKA

---

ESTRATEGIA SUSTENTABLE

## ¿Quiénes somos?

Somos una agencia de asesoría altamente especializada en ASG (Ambiental, Social y Gobernanza. ESG, por sus siglas en inglés) y sostenibilidad. Integrada por una red multidisciplinaria con más de 17 años de experiencia en el sector a lo largo de los cuales hemos ayudado a 120 empresas en más de 12 diferentes industrias.

## ¿Qué hacemos?

Brindamos servicios para la evaluación ASG y el diseño, planeación y despliegue de estrategias corporativas alineadas a los requerimientos ambientales, sociales y de gobernanza.

Nuestro enfoque sistémico con base en mapeo de riesgos, diálogo con grupos de interés y apego a tendencias internacionales y anticipación a los cambios en la regulación, permite a nuestros clientes desarrollar una visión integral y completa acerca del tema.

## Nuestro trabajo



### Servicios dirigidos a la alta dirección, empresas grandes, fondos de inversión y consejos de administración.

- Implementación de herramientas internacionales en ASG.
- Verificación Informes de Sostenibilidad.
- Auditoría social a proveedores.
- Desarrollo de guías, bonos de inversión sustentable y estudios.
- Alineación de estrategias a la Agenda2030 y los ODS.
- KPI y despliegue a través del sistema de gestión en ASG.

## Evaluación y asesoría

### Especializadas en el diseño de estrategias de negocio con perspectiva de sostenibilidad.

- Diagnósticos para la identificación de riesgos ASG.
- Diálogo comunitario y construcción de licencia social para operar.
- Análisis de impacto y riesgos ambientales para la mitigación de daños.
- Gestión, blindaje y sensibilización en ética y anticorrupción.
- Transformación y cultura en igualdad, género, diversidad e inclusión PcD.



Reinserción de empresas en el IPC Sustentable: **3**

Reportes de verificación de informes de sostenibilidad: **4**

## ¿Cómo lo hacemos?

En ILUNKA el enfoque es la transversalización de la visión de ESG/Sostenibilidad en todas las áreas estratégicas de la empresa, incidiendo en la cultura organizacional y en la toma de decisiones. Cada colaborador/a se convierte en un #RockstarEnSostenibilidad.

Somos un equipo dinámico y muy versátil que se adapta al contexto, la industria y a sus interlocutores. Manejamos un lenguaje que puede en un mismo día atender una entrevista con la alta dirección, así como salir a campo y generar un diálogo con las comunidades.

Gracias a que somos un equipo externo con intereses directos en la empresa, nos aseguramos, con responsabilidad, de cumplir con un adecuado diseño y desempeño de la estrategia de ESG/Sostenibilidad, realizamos análisis desde un enfoque objetivo pero realista, considerando parámetros y referencias en sostenibilidad con la más alta ambición.



## ¿Cómo lo hacemos?



*Nuestro enfoque es impulsar acciones de alto impacto y alta ambición, pero realistas y prácticas.*

Nuestras metodologías se basan en el análisis desde el enfoque sistémico y su aterrizaje a través de sistemas de gestión (desde la misión hasta los KPI's).

Centramos el análisis en lo que es más adecuado hacer para la empresa en términos de ESG/Sostenibilidad, buscando un equilibrio entre lo que puede, lo que debe y lo que se espera (administración del cambio).

Durante el proceso las personas responsables de las áreas aprenden sobre los aspectos de ESG/ sostenibilidad que inciden en su área de responsabilidad, influencia y liderazgo. Además de que por ellas mismas comienzan a identificar acciones e indicadores relacionados a ESG. Se apropian de manera natural del tramo de acción en ESG que les corresponde como área.

## Plataforma Digital ILUNKA

Un espacio para democratizar la sostenibilidad.

La solución para empresas y personas profesionistas interesadas en programas cortos de aprendizaje. Basada en un modelo híbrido de asesoría, capacitación y manos a la obra.

Modalidad en línea

Sesiones en vivo

Análisis y reflexión

### Dirigida a

Personas interesadas en crecer profesionalmente, que buscan fortalecer sus carreras y diversificar sus habilidades, que quieren propiciar su crecimiento y sumarse como promotoras de la sostenibilidad.

Miembros de Consejos de Administración que reconocen la relevancia de contar con una perspectiva de negocios sostenibles.

Direcciones generales o de área en organizaciones del sector público, privado o sociedad civil, que desean potenciar sus decisiones y equipos de trabajo.

Administraciones de Fondos de Inversión que buscan un compromiso por parte de inversionistas con la sostenibilidad.

*Personas que guían con su visión el desarrollo de las organizaciones y se convierten en agentes de cambio.*

# Plataforma Digital ILUNKA

## Principales Programas

### ● Liderazgo Sustentable

Demuestra tu liderazgo profesional.  
Trasciende frente a los retos del siglo XXI

- **4 sesiones en vivo** de 2 horas.
- Al momento de identificar prioridades, las personas participan en un proceso de análisis, reflexión y aprendizaje con **enfoque sistémico**.
- **10+ horas** de aprendizaje.

### ● Camino hacia la RSE

Triunfa como empresa del siglo XXI

- **9 sesiones en vivo** y 3 asesorías personalizadas.
- Incorporamos herramientas para el **diseño y gestión** de una estrategia de sostenibilidad, incluyendo recursos didácticos.
- **3 lugares** por empresa.
- **50+ horas** de aprendizaje.

**50+** materiales, guías y formatos de aplicación inmediata.  
**6+** programas personalizables.  
**30+** short talks en diversos temas.

**200+** personas capacitadas.  
**3** generaciones de #LiderazgoSustentable  
**3** empresas con la obtención del Distintivo ESR.

### ● Otros cursos y talleres

- Resiliencia, regeneración y nuevas tendencias: empresas con propósito. (2hrs.)
- Principios de un informe de sostenibilidad y una cultura de reporte. (4hrs.)
- Igualdad, inclusión, género y diversidad como factor para el fortalecimiento de la cultura organizacional de una empresa. (8hrs.)

## Cientes

Tenemos la experiencia y la oportunidad de atender a organizaciones de diferentes industrias, entre ellas las de energía, manufactura, tecnología, construcción y financieras; de diversos tamaños. Con el objetivo principal de que el sector privado tenga mejores prácticas en sostenibilidad.

Trabajamos en mapeo de riesgos socioambientales, fortalecimiento de sus prácticas en términos éticos, mecanismos de atención a denuncias e impulsamos una visión con perspectiva de género.

Colaboramos para incrementar el nivel de las prácticas en favor del desarrollo sostenible





## ¿Quiénes somos?

In All We Trust es una empresa social mexicana enfocada en promover el consumo responsable, acercando de una manera fácil y sencilla productos socialmente responsables, que han sido seleccionados y evaluados bajo un instrumento completo que garantiza su calidad, impacto y beneficios sociales - ambientales.

## ¿Porqué nace IAWT?

El consumo irracional y las consecuencias derivadas de él, han dado lugar a modalidades de consumo y producción insostenibles que afectan al medio ambiente y a los grupos más vulnerables.

*“El comercio con impacto positivo está sucediendo y hay que fomentarlo”*

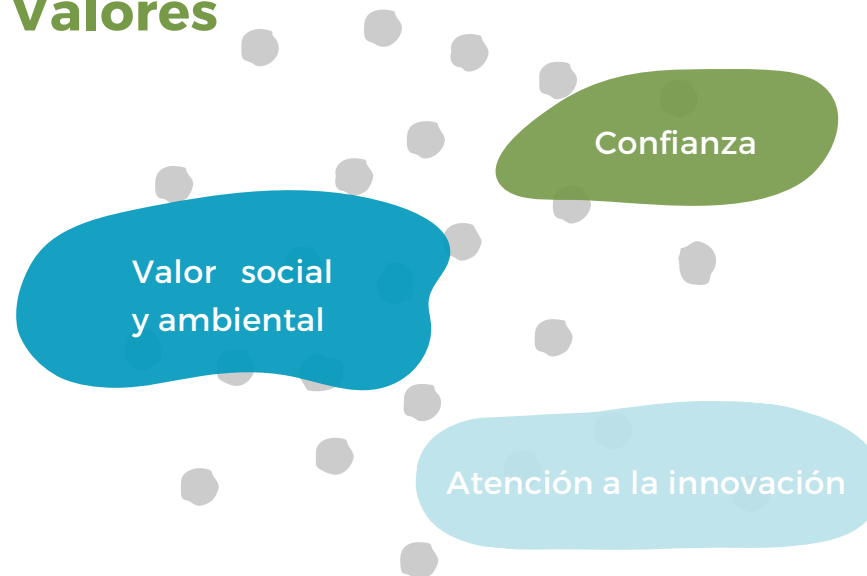
## Misión

**Inspira, articula y propicia el comercio de impacto positivo** para el consumo responsable en las personas y empresas de México y latinoamérica.

## Visión

**Ser la empresa social líder en consumo responsable**, enfocada en integrar una oferta de productos diversa, incluyente y congruente, bajo criterios de responsabilidad social y ambiental, y los principios de practicidad, accesibilidad y facilidad para nuestros clientes.

## Valores

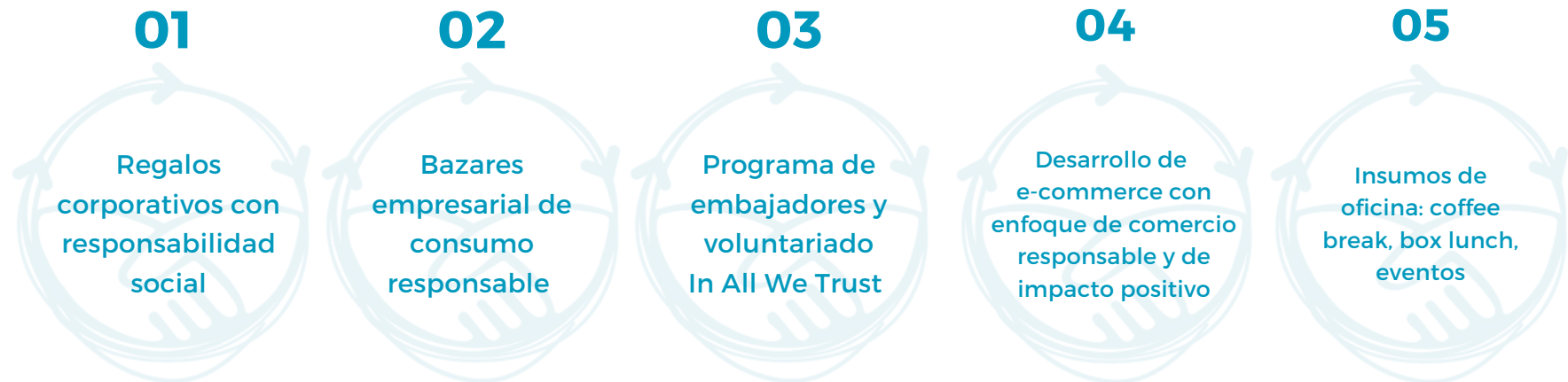


## ¿Qué hacemos?

Conectamos nuestra comunidad de aliados con empresas que tienen como propósito crear un impacto positivo en sus colaboradores, clientes, socios y grupos de interés

## ¿Cómo lo hacemos?

Ofrecemos una serie de cinco productos empresariales



## Nuestro trabajo



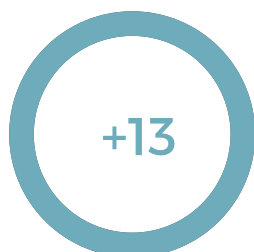
regalos  
entregados



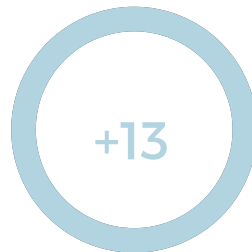
productos



aliados



regiones



causas

### Categorías

Cuidado personal  
 Gourmet  
 Decoración  
 Vino  
 Experiencias

Familias Emprendedoras  
 Emprendedoras/es Sociales  
 Artesanas/os  
 Fundaciones  
 Artistas

### Aliados (as)

### Causas beneficiadas

Infancia  
 Personas adultas mayores  
 Personas con discapacidad  
 Personas privadas de su libertad  
 Mujeres víctimas del comercio sexual

Personas conscientes, preocupadas por su entorno. Promueven el consumo responsable, local, la cercanía y empatía entre productores y consumidores.

### Trusties

## Nuestra propuesta de valor



### Regalos corporativos con responsabilidad social e Insumos para oficina.

Diseñamos proyectos de regalos e insumos para empresas que busquen actuar a favor de Objetivos de Desarrollo Sostenible concretos.

Establecemos alianzas que promuevan el consumo responsable y que además reflejen tu reconocimiento por el compromiso y crecimiento de las personas, equipos de trabajo y clientes.



### Bazares empresariales de consumo responsable

Acercamos nuestros productos de una manera más fácil y rápida a posibles consumidores.

Este tipo de eventos permite la convivencia directa con la red de aliados que permite descubrir proyectos de responsabilidad social sin tener que salir de su trabajo y finalmente se propicia la promoción por el consumo responsable.



### Programa de embajadores y voluntariado In All We Trust

Con este programa capacitamos a un grupo de personas de tu empresa, acercándolas a las historias y productos de IAWT para que ellas se conviertan en portavoces de las causas con las que trabajamos.

## Valor agregado para nuestros aliados y aliadas



### Desarrollo de e-commerce con enfoque de comercio responsable y de impacto positivo.

Ofrecemos a través de nuestra página web una amplia variedad de productos con causa, que brindan la oportunidad a los usuarios de acercarse al consumo responsable pues se tratan de alternativas a productos comerciales que no cuentan con lineamientos de responsabilidad social o ambiental.

## Nuestros aliados y aliadas



### CDMX

- 21 aliados
- 141 productos
- **Categorías:**

Decoración y Hogar, Gourmet, Cuidado Personal, Joyería, Vinos y Licores

- **Causas beneficiadas:**

Personas en situación de vulnerabilidad, niños y niñas en situación de calle, madres solteras emprendedoras, personas con discapacidad, víctimas y sobrevivientes de trata de personas, adultos con discapacidad intelectual y autismo, combate a la desnutrición y anemia de niñas y niños en situación de calle, apoyo a niñas, niños y adolescentes mexicanos que luchan contra el cáncer infantil, artesanos mexicanos, pequeños productores, productores con procesos artesanales, empresas familiares, mujeres emprendedoras y emprendedoras sociales.



### CDMX y Chiapas

- 1 aliado
- 2 productos
- Categoría:

Gourmet

- **Causa beneficiada:**

Ayuda a productores y comunidades de Chiapas



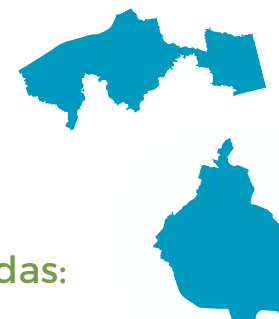
### CDMX y Tabasco

- 1 aliado
- 14 productos
- **Categoría:**

Gourmet

- **Causas beneficiadas:**

Ayuda a productores y comunidades de Chiapas



### CDMX y Veracruz

- 1 aliado
- 3 productos
- Categoría:

Gourmet

- **Causas beneficiadas:**

Productos orgánicos de Veracruz





### Chiapas

- 2 aliados
- 9 productos
- Categorías:

Gourmet, Decoración y Hogar

- **Causas beneficiadas:**

Productores indígenas de la Selva Norte de Chiapas y Apoya al comercio justo y es una manera de preservar la cultura de la comunidad de Zinacantan en Chiapas, a través de sus tejidos comprometidos con el medio ambiente.



### Querétaro

- 1 aliado
- 4 productos
- Categoría:

Jardinería

- **Causa beneficiada:**

Productos 100% orgánicos, libres de tóxicos



### Baja California

- 1 aliado
- 9 productos
- Categoría:

Vinos y licores

- **Causa beneficiada:**

Vino con procesos sustentable



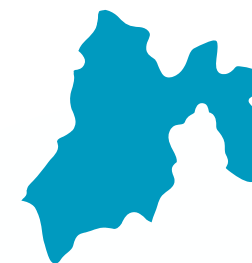
### Estado de México

- 3 aliados
- 12 productos
- Categorías:

Gourmet, joyería, decoración y hogar

- **Causas beneficiadas:**

Beneficios en comunidades de Yucatán, debido a que los productos son elaborados a base de miel melipona de la región, miel de alta calidad. Artesanos de Teotihuacán y Familia emprendedora.



## Nuevos aliados y aliadas

Durante este año le dimos la bienvenida a IAWT a nuevos (as) aliados (as) cuyos productos tienen como propósito crear un impacto positivo en la sociedad.

### Vinos



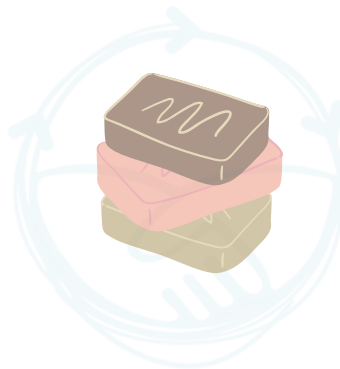
- Dos Cuerpos
- Clos de 3 cantos

### Mezcal



- Mezcal aperlado
- Tierra de Maguey

### Cuidado personal



- Bao Bao

### Gourmet



- MexLand

### Decoración y hogar



- Kalimori

## Manifiesto

A través de nuestro manifiesto promovemos el consumo responsable y consciente.

01



NO MÁS  
VENDEDORES  
SIN ROSTRO

Merecemos conocer la historia de las personas que están detrás de lo que consumimos.

Porque al comprar también importa la calidad de vida de la persona que lo ha hecho, no solo la del producto.

02



SÍ A LAS  
COMPRAS  
CONSCIENTES

Cuando nos cuestionamos lo que adquirimos, la acción cotidiana de consumir se convierte en un verdadero acto de cooperación, y al ser replicada miles de veces por las personas, generamos un impacto positivo que trasciende. Recuerda que tus decisiones diarias construyen un mundo mejor.

03



NO A LOS REGALOS  
CORPORATIVOS QUE PARECEN  
PROMOCIONALES DE LAS  
EMPRESAS

Tus regalos deben representar el valor que tienen las personas para tu organización, y por su puesto, que cumplan con los criterios de impacto positivo que van más allá de los criterios ordinarios. Devuelve el verdadero sentido de "estar presentes".

04



SÍ AL CONSUMO DE  
PRODUCTOS LOCALES,  
SUSTENTABLES Y DE  
COMERCIO JUSTO/

Tenemos un poder muy grande que nos permite ser solidarios con la comunidad y respetuosos con el medio ambiente, se llama confiar en el consumo responsable. Porque lo bien hecho, lo crean manos mexicanas.





## Colaboraciones

Para IAWT las alianzas son clave para el desarrollo de proyectos de alto impacto ambiental, social y económico, es por ello que buscamos relacionarnos con diversas organizaciones que busquen los mismos objetivos que nosotras. A continuación, destacamos las más relevantes:

### SOLVe AWARDS

Con esta alianza compartimos un espacio con grandes marcas aliadas, lideradas por mujeres emprendedoras sustentables; de esta manera quisimos reconocer y vivir el gran poder que desatamos juntas, como parte del marco de la conmemoración del #8m.



Su trabajo consiste en la recuperación de espacios que representan importantes pulmones para CDMX, principalmente en barrancas. Medimos su importancia como alianza en su labor, particularmente en 2 temas: los programas y proyectos que desarrolla en sus espacios y el nivel de sinergias que generamos a través de esta. Algunas actividades realizadas son:

- Presencia física en bazares sustentables como Bio feria
- Asistencia a la comunidad de Ectágono donde nos comparten un stand para exponer nuestros productos
- Difusión en redes sociales

## Fundación MAPFRE

Su importancia como aliada está dada por la sinergia que hemos generado a partir de la promoción de productos con causa dentro de su personal y la inclusión de otros proyectos en su dinámica de actividades. Además, para conseguirlo, sumamos a otras instituciones públicas y privadas nacionales e internacionales, ONG, museos, fundaciones y asociaciones de acción similar. Algunas actividades realizadas son:

- Bazares presenciales dentro de las instalaciones de la aseguradora MAPFRE CDMX
- La venta es exclusiva para colaboradores de MAPFRE
- Todos los expositores apoyan alguna causa socioambiental
- No cobran por espacio de exposición de productos
- Bazares virtuales a nivel nacional con territorio Norte y Occidente de aseguradora MAPFRE



Esta alianza está enfocada principalmente en el desarrollo de regalos corporativos, específicamente con la intervención de manera artística a objetos que serán incluidos en regalos corporativos o en el empaque (cajas de madera) de los mismos. La manera de medir su importancia está en función, inicialmente, por los servicios que ofrece para sus beneficiarios y, por otra parte, los proyectos que han logrado estructurar.



### Líneas de colaboración con la academia

Buscamos llegar a jóvenes para unirlos en nuestro modelo de transformación, promoviendo nuestra visión de **#ConfíaEnTuPoderDeCompra**, generando consciencia, reflexión y alianzas:

- 1) Informar y concientizar acerca de los impactos y consecuencias de nuestras decisiones de compra, consumo responsable y consciente.
- 2) Oportunidades de voluntariado para alumnos para capacitación y fortalecimiento a pequeños productores.
- 3) Impulsar las ventas de aliados de IAWT de dar a conocer sus productos y las causas a las que contribuyen.
- 4) Conocer los proyectos de las incubadoras universitarias para contribuir a su modelo de negocio y ofrecer que se incluya la venta de sus productos en nuestra plataforma.
- 5) Servicio social en IAWT e Ilunka.

IN ALL  
**WE TRUST**  
*Por un consumo responsable*

## Cientes Corporativos



# Grupo Share Your Kin

## Políticas y procedimientos

### Código de ética

Tiene el objetivo de dar a conocer nuestro modelo de transformación del sistema, su filosofía y cómo éste conecta con la razón de ser, origen y propósito de la organización. Se describen los aspectos más relevantes para trabajar con Integridad.

Además, se reconoce que todas las personas que colaboran en GSYK merecen un espacio laboral seguro, libre de acoso y discriminación.

Trabajar con integridad es fundamental para Grupo Share Your Kin. Esto incluye que, si notamos que alguna situación o proceso va en contra de la sostenibilidad, derechos humanos o hay repercusiones sociales, éticas, ambientales, entre otras, nuestro compromiso ético es comunicar y tratar de darle una solución que siga beneficiando a la empresa.

Nuestro código permite identificar, así como rechazar cualquier acto que pudiera ser o relacionarse con:

- Sobornos
- Desvío de recursos
- Abuso de funciones
- Colusión
- Conspiración para cometer actos de corrupción
- Tráfico de influencias
- Enriquecimiento oculto
- Obstrucción de la justicia
- Uso ilegal de la información falsa o confidencial
- Nepotismo.

Asimismo, nos aseguramos, antes de tener relación con algún grupo de interés, de que sea respetable y no haya incurrido en actos o posibles actos de corrupción.



# Grupo Share Your Kin

## Políticas y procedimientos

### Acuerdo para el trabajo desde casa GSYK

Somos un grupo de trabajo que piensa en el bienestar de las personas porque, más allá de las reglas y normas de trabajo, manejamos una lógica de compromiso y confianza. Donde, a pesar de la distancia, cada quien realiza su trabajo en tiempo y forma. Para GSYK, trabajar desde casa implica que más allá de las métricas para medir los resultados tenemos valores que nos cohesionan como equipo.

### Lineamientos de capacitación

El programa de capacitación se brinda a todas las personas que colaboran en GSYK, de acuerdo con su área, roles y funciones, y con base en la Detección de Necesidades de Capacitación. Esto, busca que las y los colaboradores cuenten con los elementos necesarios para el desempeño de sus labores.



# Grupo Share Your Kin

## Políticas y procedimientos

### Mecanismo de atención a denuncias

Atiende y da seguimiento a las denuncias de actos que vayan en contra del entorno organizacional favorable de GSYK. Ofrecer a las personas un mecanismo seguro y confidencial para presentar denuncias por prácticas opuestas al entorno organizacional favorable, por actos de violencia, violación de derechos humanos, acoso y hostigamiento sexual, faltas al código de ética y actos de corrupción.

El mecanismo permite a la persona denunciante seguir un mecanismo que le brinde la seguridad de contar con un respaldo al momento de presentarse una práctica opuesta a nuestros valores y principios.





## Grupo Share Your Kin

### Políticas y procedimientos

#### Sistema de supervisión y sanciones por la ombudswoman.

Relacionado con el Mecanismo de atención a denuncias, nuestra organización nombró una persona responsable para atender este tipo de situaciones, cumpliendo con el siguiente perfil:

a) Conocimiento y/o capacitación en temas de igualdad, no discriminación y atención de casos de violencia laboral, ética y anticorrupción.

b) Utiliza comunicación asertiva y escucha de forma activa.

c) Genera confianza con las personas trabajadoras y respeta las expresiones de sentimientos y emociones de estas, actuando con empatía.

d) Conozca y aplique los principios rectores del mecanismo de atención.

e) Se conduzca con humanidad y respeto hacia la dignidad de las demás personas.

f) No tenga antecedentes de haber realizado actos discriminatorios hacia las personas de su entorno laboral, ni cualquier tipo de las demás conductas señaladas en el presente mecanismo de atención.

**Karla Lizzeth Guerrero Lozoya**

**Más de 20 años de experiencia en temas de Responsabilidad Social, especialmente en Ética Empresarial, ISO 26000, reportes basados en GRI, antisoborno y derechos humanos.**

**Ombudswoman, Grupo Share Your Kin.**

## Grupo Share Your Kin

### Políticas y procedimientos

#### Convenio de confidencialidad y disposiciones legales

Se refiere a la información confidencial que compartirán las partes, sin que ninguna de ellas tome ventaja de la otra al recibir los datos o procedimientos que sean clasificados como confidenciales en los términos del convenio. GSYK está adherido a las disposiciones de las leyes laborales y las reglamentaciones nacionales sobre la edad mínima de contratación, además, antes de celebrar un contrato o vinculación, se asegura de que la persona sea mayor de edad.

#### Programa de difusión ambiental

A lo largo del año, las y los colaboradores son sensibilizados sobre la importancia de los aspectos ambientales en nuestra vida cotidiana y en el trabajo. A partir de actividades sencillas se involucran y comprometen con el planeta.





# Grupo Share Your Kin

## Alianzas

En este año le dimos la bienvenida a Ithaca Environmental y STRIVE como parte de nuestras alianzas estratégicas con enfoque en estrategias encaminadas hacia net zero.



Ithaca Environmental provee asesoramiento estratégico y servicios especializados para que las empresas, gobiernos y organismos de cooperación puedan afrontar sus desafíos en energía limpia, desarrollo bajo en carbono, resiliencia y adaptación al cambio climático, ESG, impacto social, territorios e infraestructura sostenible y financiamiento sostenible.

Nuestra alianza ha permitido el desarrollo de estrategias orientadas hacia la medición de las emisiones y desarrollo bajo en carbono desde un enfoque ESG.



Con más de 20 años de experiencia en los mercados de carbono, STRIVE proporciona un camino hacia el cero neto.

Con esta alianza nos enfocamos en las estrategias hacia cero neto (net zero) en la industria de la aviación a nivel nacional e internacional

# Grupo Share Your Kin

## Alianzas

Liderada por un equipo interdisciplinario de consultores expertos en sostenibilidad, responsabilidad social y gestión empresarial y bajo el respaldo de la US Green Chamber of Commerce, la Cámara Verde de Comercio promueve el emprendimiento verde creando iniciativas de vinculación y capacitación ambiental a emprendedores, empresas y organizaciones se comprometen con la creación de valor sostenible.



Aguilar & Villagrán, S.C.  
ABOGADOS

Esta alianza se conforma por una firma de abogados altamente especializados, graduados de las mejores universidades y formados en empresas y despachos de prestigio nacional e internacional, con quienes buscamos alinear soluciones ESG para lograr soluciones distintas en la abogacía y con base en la sustentabilidad.

Nuestra alianza con Revitaliza Consultores radica en el mutuo compromiso por la transformación socioambiental y el desarrollo sostenible.

Con acciones en favor del medio ambiente y a través de la implementación de estrategias sustentables buscamos un cambio de paradigma en la industria de la construcción.



# Grupo Share Your Kin

## Alianzas

Nos sumamos a los esfuerzos dentro de las campañas del Consejo de la Comunicación. Lo anterior, con el objetivo de promover el crecimiento de las micro, pequeñas y medianas empresas, así como causar un efecto multiplicador en las grandes.



Aliada desde hace varios años fortaleciendo la oferta comercial de Ilunka así como la apertura en nuevos mercados. Impulsamos para enverdecer al sector financiero a través del desarrollo de bonos sociales, temáticos, ligados a la sostenibilidad. Además de capacitación.



## Grupo Share Your Kin Miembros

Durante 2022 nuestra CEO & Founder Adriana Pulido Sandoval ha sido invitada a formar parte de nuevas organizaciones en el ámbito ESG y la Responsabilidad Social Empresarial en México, como lo son IASE, COPARMEX CDMX, BIVA y AMMJE.



Miembro del comité de asesores en IASE México

La Asociación IASE tiene como objetivo ser el principal organismo de certificación internacional para todos los profesionales en el campo de ESG y así promover la confianza de los profesionales y consumidores en el conocimiento, las habilidades, el aprendizaje permanente, el comportamiento y la ética.



Vicepresidenta de la Comisión de Responsabilidad Social Empresarial de la COPARMEX CDMX

La COPARMEX CDMX tiene como visión ser el centro empresarial de mayor crecimiento en México, y un referente indiscutible en la defensa de la libertad empresarial, la innovación, la responsabilidad social, la participación ciudadana y la gestión de servicios de excelencia para el beneficio de nuestros socios promoviendo un entorno de competitividad.

## Grupo Share Your Kin Miembros



### Miembro del Consejo de Sostenibilidad de la Bolsa Institucional de Valores

BIVA tiene como propósito contribuir al crecimiento del mercado de valores a través de la innovación, el uso de tecnología de punta y mayor accesibilidad.

El Compromiso Sustentable de BIVA consiste en generar un mercado financiero sustentable, en la que la estrategia de Sustentabilidad considera los problemas ambientales, sociales y de gobierno corporativo (ESG) que afectan nuestro negocio, operaciones y grupos de interés, por lo que nuestro equipo trabaja conjuntamente para crear un impacto en los mercados y las comunidades donde vivimos y trabajamos.



### Miembro de la Asociación Mexicana de Mujeres Jefas de Empresa, A.C.

La labor de AMMJE consiste en tener representación ante entidades públicas, privadas, organismos empresariales nacionales e internacionales, instituciones, sociedad civil y sociedad en general. Ser un factor de empoderamiento económico de las mujeres a través del impulso de la competitividad de sus empresas, implantar innovación, digitalización y esquemas de crecimiento ético, influyente y sostenible y generar ecosistemas de valor a la sociedad en general.



**Pacto Global**  
Red México

Nos encontramos adheridos al Pacto Mundial de las Naciones Unidas. Esto significa operar cumpliendo con las responsabilidades fundamentales en materia de derechos humanos, trabajo, medioambiente y lucha contra la corrupción.

Como parte de nuestra contribución a la Agenda 2030 y los Objetivos de Desarrollo Sostenible, GSYK forma parte de las organizaciones miembro de MY World México desde 2017. Además, nuestra directora forma parte del Consejo Directivo, contribuyendo periódicamente al desarrollo de la organización y de sus colaboradoras y colaboradores.



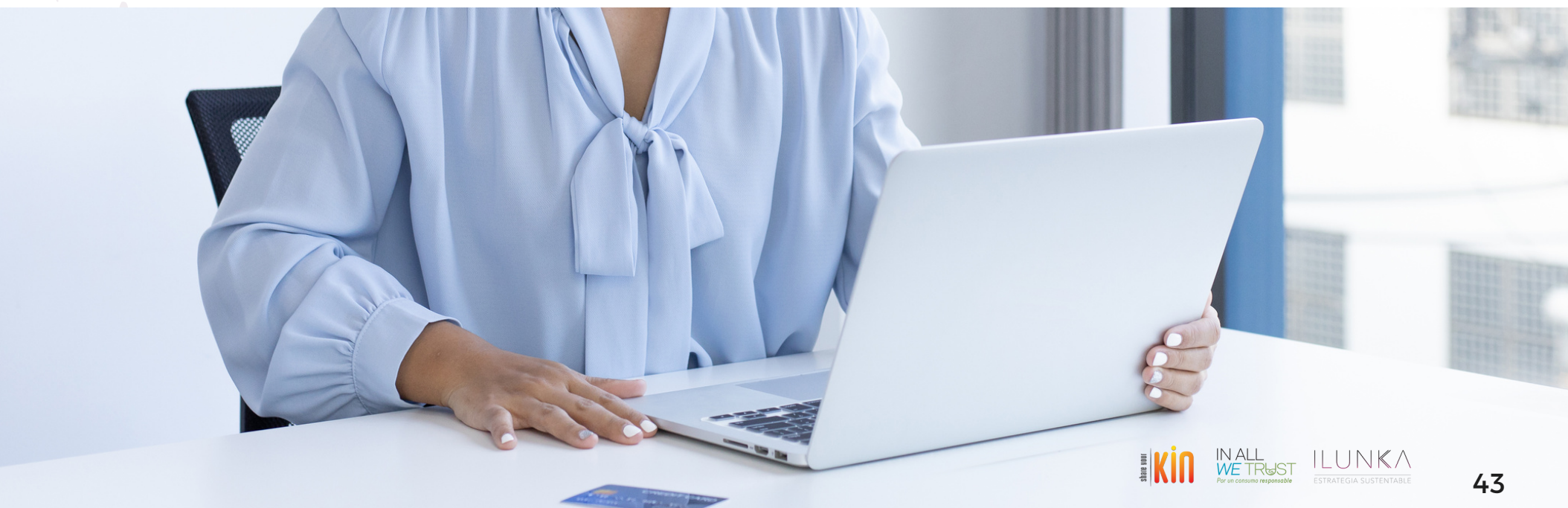
## Grupo Share Your Kin Miembros



Cámara Mexicana de la  
Industria de la Construcción

GSYK forma parte del Consejo de Responsabilidad Social de la Cámara Mexicana de la Industria de la Construcción (CMIC), colaboramos en el fortalecimiento de sus delegaciones, las mipymes en la industria, y trabajamos pro bono para el estudio de materialidad y estrategia de sostenibilidad a nivel nacional.

Parte de nuestro equipo de consultores expertos en sostenibilidad y responsabilidad social pertenece al grupo de Multiplicadores B, quienes son impulsores y agentes de cambio que están ayudando en la transición empresarial hacia nuevos modelos de negocio de impacto.



# Grupo Share Your Kin

## Colaboraciones y eventos

Hemos tenido la oportunidad de participar en distintos eventos con públicos diversos. Desde jóvenes estudiantes interesados en la Agenda2030, hasta personas con experiencia en finanzas sostenibles, comercio y cadenas de valor sostenibles.



Participamos en el Mexico Carbon Forum edición 2022 brindando un taller sobre el diseño de estrategias Net Zero desde un enfoque sistémico de la sostenibilidad.



Tuvimos la oportunidad de participar como ponentes en la Escuela Bolsa Mexicana en temas de instrumentos financieros y de mercado relacionados al cambio climático.



Asistimos como ponentes en el Encuentro de Sostenibilidad Empresarial 2022 de Pacto Mundial México en Tijuana



## Grupo Share Your Kin

### Colaboraciones y eventos



Participamos en el Congreso Anual de AMPEC "Liderazgo Sustentable" como panelista con el tema "Implementación y Gestión de un programa de Compliance".



Participamos en el panel "The power of women entrepreneurs" de SOLve AWARDS y a Evolusie 3.8 sobre inversiones, emprendimiento social y mujeres líderes.



Cámara Mexicana de la  
Industria de la Construcción

Impartimos una charla en la CMIC con el tema "Economía Circular para el Bien Común".



Impartimos una clase sobre "La tecnología como herramienta para la sostenibilidad" en la International Chamber Of Commerce.



ASOCIACIÓN DE  
PROFESIONISTAS DE  
COMPLIANCE A.C.

Asistimos como ponentes a nivel nacional e internacional en el Tercer Congreso Virtual Internacional de Compliance de la Asociación de Profesionistas de Compliance, A.C. "Cumplimiento Verde".



Participamos en CANACINTRA TIJUANA con una conferencia sobre "Economía Circular".



## Grupo Share Your Kin Colaboraciones y eventos



Participamos en los diálogos para el lanzamiento del movimiento de la economía del bien común en México y realizamos actividades de promoción para la banca ética en México.



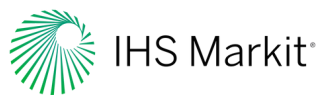
Una colaboración que promueve la inversión de impacto en México. Participamos en Regenera Academy, brindando conocimientos en temas ESG.



Diversas pláticas en términos de los Objetivos de Desarrollo Sostenible.



Impulso de la sostenibilidad a través de oficinas sostenibles.



## Grupo Share Your Kin Comunicación

Nuestras redes sociales buscan influir en las empresas y las personas sobre temas relacionados con la sostenibilidad: aspectos ambientales, sociales y de gobierno corporativo. Adicionalmente, se complementa con nuestros boletines bimestrales de los cuales estamos en búsqueda constante de alianzas y personas que deseen compartir sus conocimientos.

### Nuestros temas:

- Economía circular y regenerativa.
- Género, Igualdad y Diversidad.
- Reporteo de organizaciones en ESG.
- Empresas con propósito.
- Abastecimiento sostenible y cadenas de valor.
- Ética y anticorrupción.
- Consumo responsable.
- Responsabilidad Social Empresarial.
- Comercio justo.
- Bazares con causa.



# Grupo Share Your Kin

## Presencia en medios

Siempre estaremos agradecidas por la atención que organizaciones y personas tienen hacia nuestras comunicaciones, ya sea en nuestras redes sociales o boletines, nos permiten seguir en contacto e impulsando la sostenibilidad en Latinoamérica.



Sitquiije



# Grupo Share Your Kin

## Nuestra trayectoria

2020

### Menciones

Contamos con más de 20 menciones en diferentes revistas, artículos y páginas web.

### Cumbre por la confianza

La cumbre por la confianza es un evento que realizamos una vez al año, en donde ejecutamos nuestro plan de desarrollo de capacidades para nuestra red de aliados.

#### Resultados 2020 Cumbre por la confianza

CUMBRE POR LA CONFIANZA 2020 (RESULTADOS)	
<b>1</b> THINK THANK	<b>8</b> WEBINARS Pepe Villatoro, Erica Cano, Juan del Cerro, Becky Desabah, Carlos Missrie, Ricardo Aoyama, Adriana Pulido.
<b>7</b> ENTREVISTAS	<b>6</b> MATERIALES DE COMUNICACIÓN
<b>36</b> NOTAS EN MEDIO	

### Entrevistas



# Grupo Share Your Kin

## Nuestra trayectoria



### Parte de los 100 emprendedores y emprendedoras de México generación 2021

La iniciativa e-100 es por y para los emprendedores.

Con ella se busca reconocer y compartir a los agentes de cambio de México, dando visibilidad a su empresa y acciones transformadoras.

Este reconocimiento fortalece a la comunidad emprendedora de todo el país porque permite que puedan tener un impacto positivo de mayor alcance.



### Ganadoras como mejor marketplace especializado

El 28 de junio se celebraron los premios #eawardsmx21, una premiación donde se reconoce públicamente las innovaciones desarrolladas por las empresas, en la edición 2021, **In All We Trust** ganó la categoría "**mejor marketplace especializado**" por ser un referente como facilitador en la inclusión digital dentro del sector del comercio electrónico y marketing digital; proporcionando a más pymes, artistas, artesanos, fundaciones y emprendimientos, un lugar para desarrollarse.

# Grupo Share Your Kin

## Nuestra trayectoria

2021



## POSIBLE

Es un programa enfocado en ayudar a 20 empresas, en etapa de desarrollo, a conseguir sus objetivos de crecimiento. Impulsa y fortalece a las empresas para que desarrollen una visión innovadora y transformadora que les permitan ser competitivas, escalables y sostenibles en el largo plazo.



## Participación en mentorías



Especializados en co-crear experiencias que le permiten a los corporativos e instituciones:

- Posicionarse en el mercado.
- Conectar con clientes a través de experiencias.
- Desatar innovación y detonar tu cultura.

# Grupo Share Your Kin

## Nuestra trayectoria

2021

### Participación de webinars en universidades

Durante 2021 establecimos alianzas con diversas universidades como UAM, UNAM y ANAHUAC, para llevar el mensaje "Confía en tu poder de compra" a más generaciones de jóvenes.

### Participación en mentorías

## socialab

A través de la innovación abierta, desafían emprendimientos latinoamericanos a mitigar la pobreza, erradicar el hambre y asegurar una educación de calidad, un trabajo decente y un crecimiento económico sostenible para sus comunidades. Iniciativas basadas en modelos de negocio con alto potencial de impacto, que usen la tecnología basada en herramientas digitales y gestión de datos de manera innovadora para la generación de impacto positivo en cientos de personas.

# Grupo Share Your Kin

## Nuestra trayectoria



2022

### Participación en mentorías

## socialab

En colaboración con SAP y Socialab recibimos el en el acompañamiento de Alejandro García Cortés como mentor, a quien agradecemos por ser parte de estas iniciativas de impacto positivo en la sostenibilidad.

### Participantes del AWS Elevate Latam



Fuimos aceptadas en el programa de Amazon Web Services "AWS Elevate 2022" en su edición LATAM para mujeres fundadoras de empresas





# Grupo Share Your Kin

## Nuestra trayectoria



2022

### Tribu Bazar

Evento ubicado en la Condesa, abierto a todo público, participamos con la presencia de aliados de productos de cuidado personal, joyería y mezcal.



**MAPFRE**

### Bazar en MAPFRE

Evento ubicado dentro de las instalaciones de MAPFRE en CDMX, fue un evento exclusivo para colaboradores de MAPFRE que contó con la presencia de aliados de productos gourmet, joyería y cuidado personal.



2023

### Participación en bazares y expos

#### Antorcha Bazar

Evento abierto a todo público ubicado en la Roma, contamos con la participación de aliados (as) de productos gourmet, mezcal, y joyería.



**BIOFERIA**

#### Bio Feria

Evento abierto a todo público, ubicado dentro del Parque Bicentenario, organizado por Mercado Libre y Bioguia, contamos con la presencia de aliados de productos gourmet, mezcal, joyería, cuidado personal y productos sustentables.




IN ALL  
WE TRUST  
*Por un consumo responsable*

ILUNKA  
ESTRATEGIA SUSTENTABLE


 [www.inallwetrust.com.mx](http://www.inallwetrust.com.mx)

 [contacto@inallwetrust.com.mx](mailto:contacto@inallwetrust.com.mx)

 In All We Trust

 In all we trust

 iawtco

 55 2791 8712

 [www.estrategiasustentable.com.mx](http://www.estrategiasustentable.com.mx)

 [contacto@estrategiasustentable.com.mx](mailto:contacto@estrategiasustentable.com.mx)

 Ilunka, Estrategia Sustentable

 Ilunka

 @IlunkaES

 Ilunkaes

 55 1029 6892

Av. Amores 1403, Colonia Del Valle Sur, Benito Juárez, C.P. 03104, CDMX